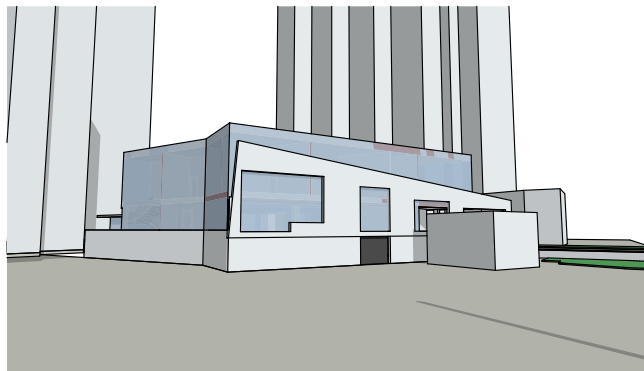


Предпроектные решения клуба на территории ТСЖ "Битцевский проезд"  
по адресу: г. Видное, ул. Битцевский проезд, вл. 1



Предпроектные решения клуба на территории ТСЖ "Битцевский проезд"  
по адресу: г. Видное, ул. Битцевский проезд, вл. 1

**Заказчик:** ТСЖ "Битцевский проезд"  
Председатель:

Кузнецов С.А.

**Проектировщик:**  
Архитектор:

Веселов В.Ю.

## Содержание альбома:

лист	Название
1	Титул
2	Содержание альбома
3	Пояснительная записка
4	Схема генплана
5	Схема плана 1-го этажа
6	Схема плана 2-го этажа.
7	Схема разреза 1-1
8	Схемы фасадов в осях 1гб-4г, Бг-Дг
9	Схемы фасадов в осях Дг-Бг, 4г-1гб
10	Эскизная визуализация
11	Эскизная визуализация
12	Эскизная визуализация

## Пояснительная записка:

Существующее положение:

Объемно-планировочное решение:

Здание имеет сложную геометрическую форму. Второй этаж консольно нависает над площадкой амфитеатра.

Возможно обустройство эксплуатируемой кровли.

на 1 этаже располагаются зоны рецепции, охраны, санузлы, гардероб, фойе

на 2 этаже располагается универсальные залы, комната администратора, санузлы.

2 этаж имеет коридорную планировку

Высота 1-го этажа - 2700мм от пола до потолка

Высота 2-го этажа - 4000мм от пола до потолка

Общая высота здания от отм. 0.00(пол первого этажа)

Количество этажей- 2 (2 надземных этажа).

Мероприятия по обеспечению доступа инвалидов:

Данным проектом не предусмотрен доступ маломобильных групп населения.

Наружная отделка здания:

Наружные стены здания выполнены из витражных светопрозрачных конструкций с теплым металлическим профилем и двухкамерными стеклопакетами.

Конструктивные решения:

Несущие конструкции здания - ж/б каркас, опирающийся на нижележащие конструкции гаража.

Ограждающие стены- светопрозрачные витражные конструкции.

Перекрытия- перекрестно-ребристые плиты

Перекрытие 1-го этажа- существующая бетонная разноуровневая плита(кровля гаража).

Внутренние стены и перегородки - пенобетон.

Архитектор

Веселов В.Ю.



Существующие жилые дома



Проектируемый объект

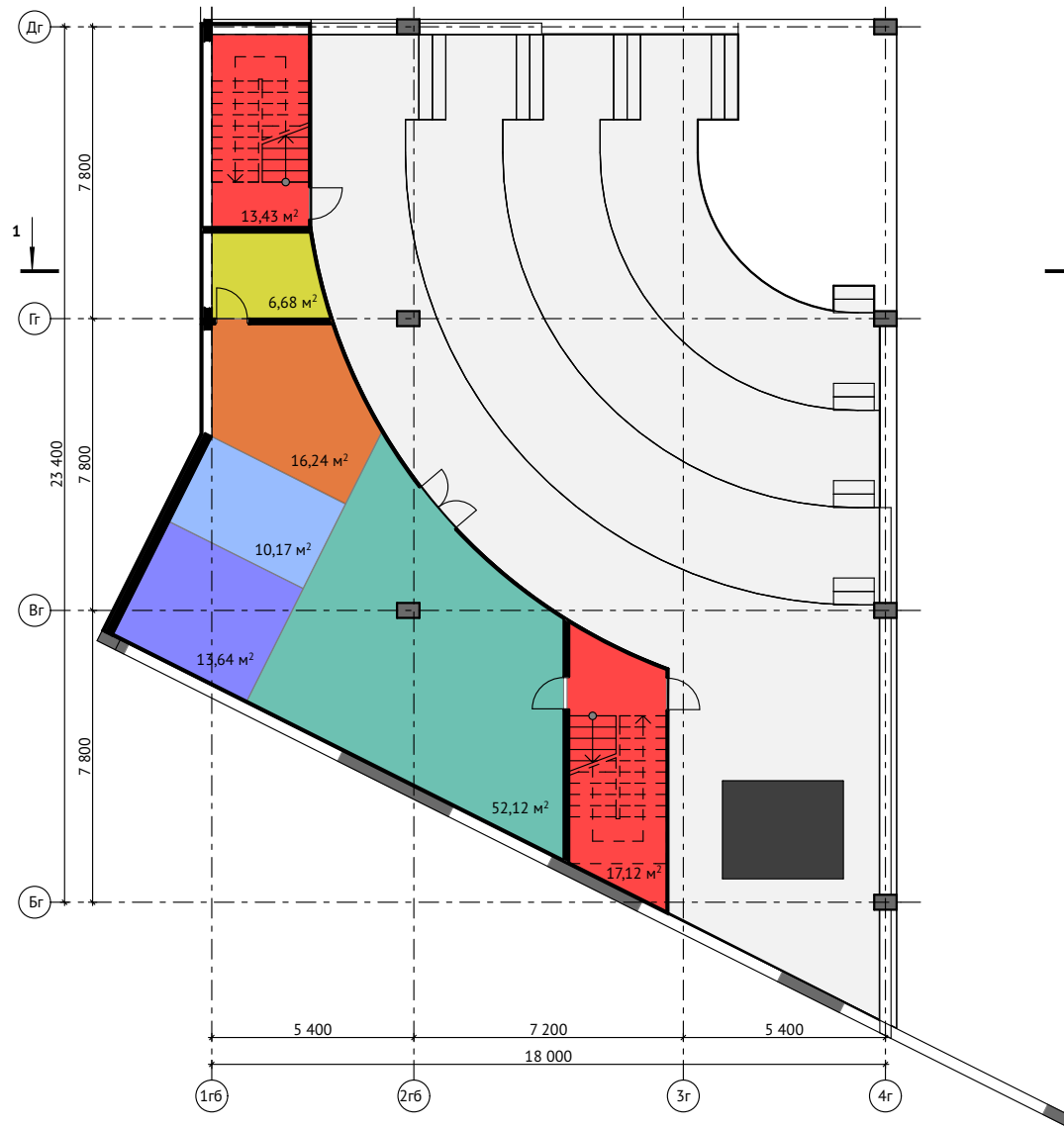
Технико-экономические показатели:

<b>S</b> застройки -	427м <sup>2</sup>
<b>S</b> по внутренней грани наружной стены -	547,65м <sup>2</sup>
<b>S</b> общая -	526,35
<b>S</b> кровли -	420м <sup>2</sup>

Схема генплана территории ТСЖ "Битцевский проезд"

### Условные обозначения:

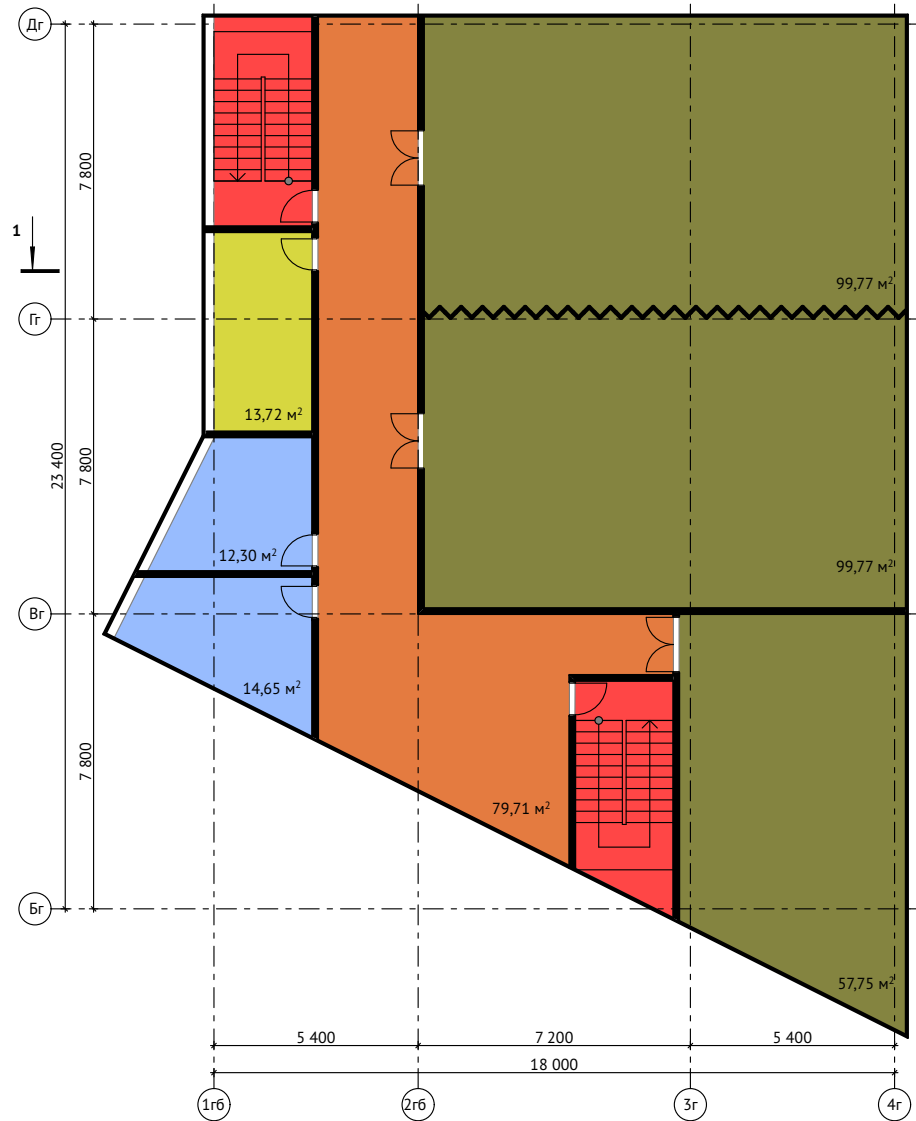
- Лестницы
- Пост охраны
- Рецепция
- Санузлы
- Гардероб
- Фойе
- Существующее техническое строение



**S** по вн. грани наружных стен - 130,15м<sup>2</sup>  
**S** общая - 129,5м<sup>2</sup>

### Условные обозначения:

- Лестницы
- Комната администратора
- Рекреация
- Санузлы
- Круговые
- Трансформируемая перегородка



**S** по вн. грани наружных стен - 417,5м<sup>2</sup>  
**S** общая - 377,85м<sup>2</sup>

# Схема разреза 1-1

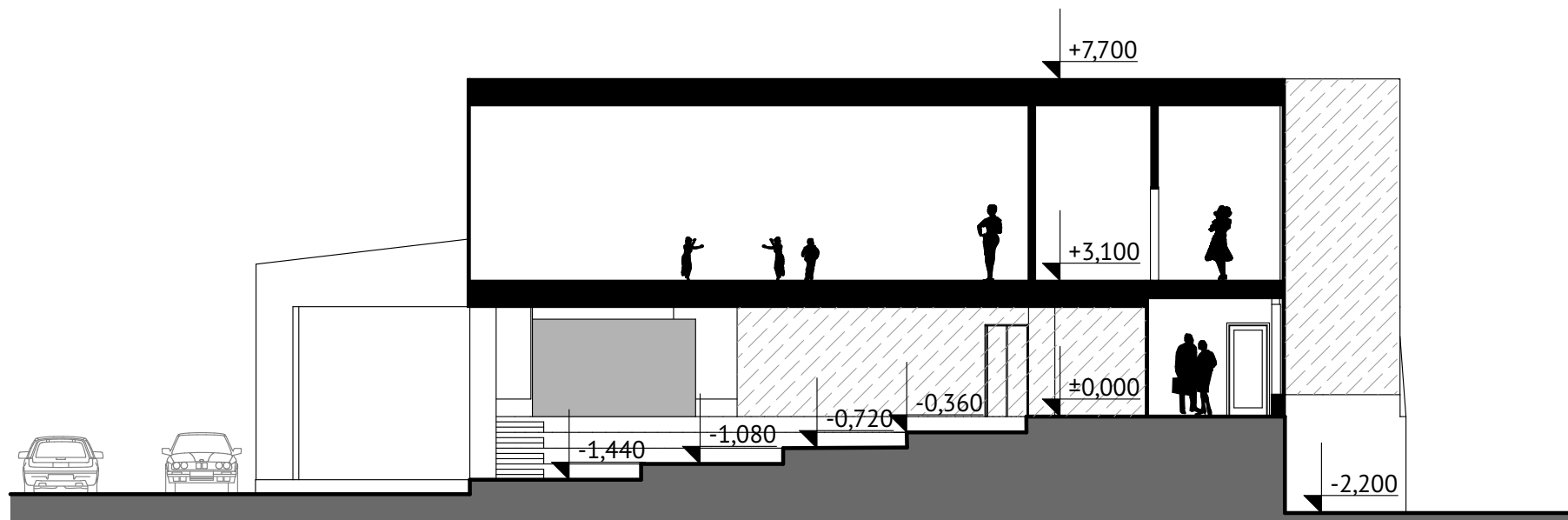




Схема фасада в осях 1гб-4г

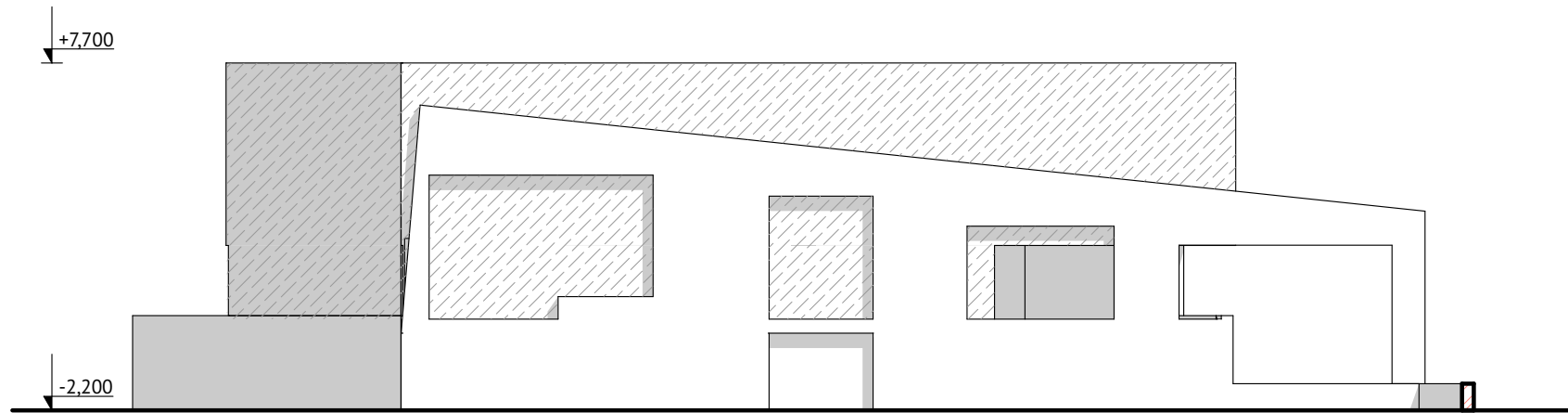


Схема фасада в осях Бг-Дг

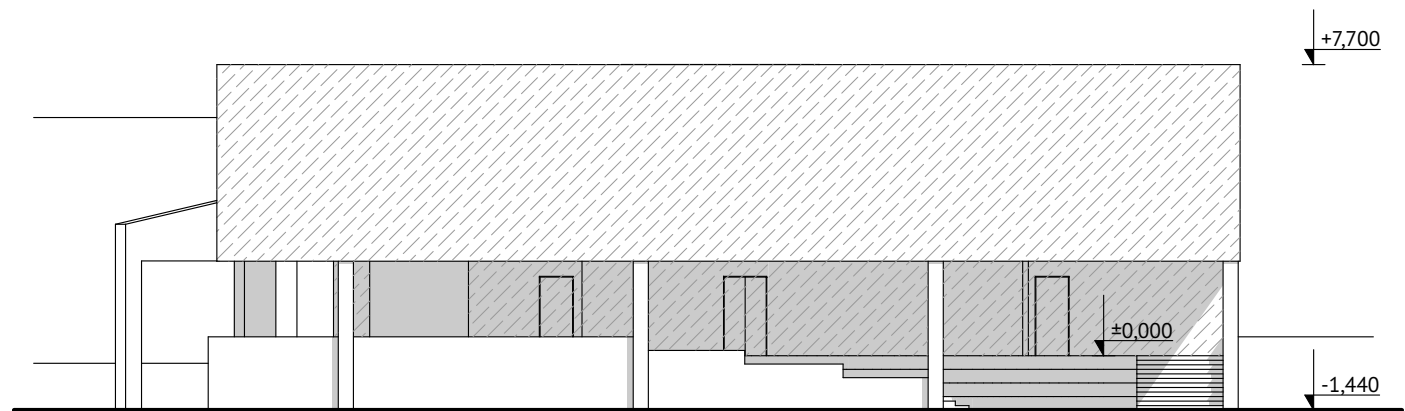


Схема фасада в осях Дг-Бг

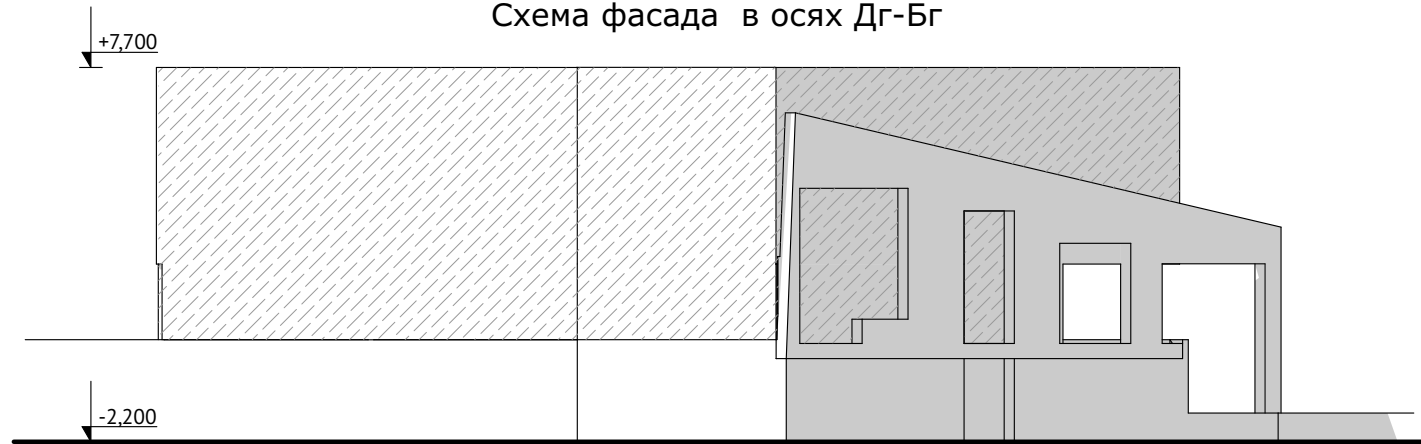


Схема фасада в осях 4г-1гб

